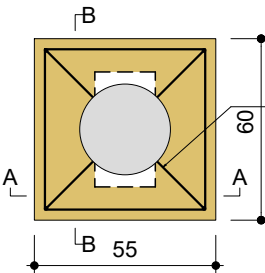


B1 (Bloco Padrão)

1xC30

PLANTA

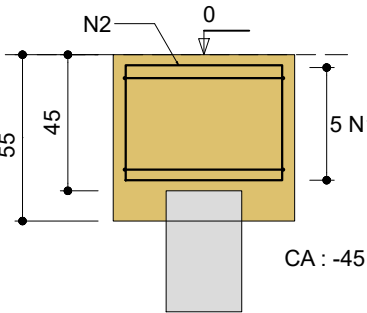
ESC 1:25



5 N1 ø6.3 C=224

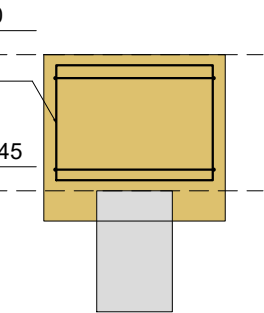
CORTE A-A

ESC 1:25

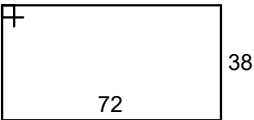


CORTE B-B

ESC 1:25



CA : -45



2 N2 ø8.0 C=232

RELAÇÃO DO AÇO

B1 (Bloco Padrão)

AÇO	N	DIAM (mm)	QUANT	C.UNIT (cm)	C.TOTAL (cm)
CA50	1	6.3	5	224	1120
	2	8.0	2	232	464

RESUMO DO AÇO

AÇO	DIAM (mm)	C.TOTAL (m)	PESO + 10% (kg)
CA50	6.3	11.2	3.0
	8.0	4.6	2.0

PESO TOTAL (kg)	
CA50	5.0

Volume de concreto (C-25) = 0.19 m³

Área de forma = 1.32 m²

E1 (Estaca Padrão)

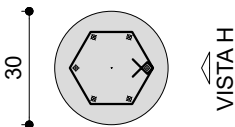
Notas:

- Deve-se garantir a continuidade, através de solda, de pelo menos 2 barras da armadura longitudinal com 2 ganchos do chumbador metálico (ver projeto SPDA). Para isso, será permitido dobrar a armadura de emgastamento no bloco;
- Ver detalhe chumbadores no projeto de estrutura metálica.

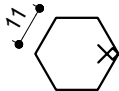
ARRASAMENTO

FUNDO BLOCO

SEÇÃO  
ESC 1:20

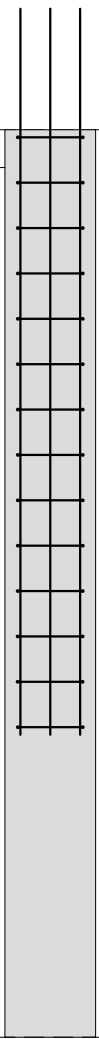


VISTA B

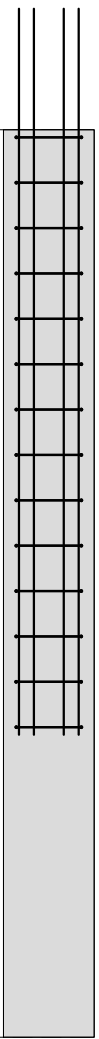


14 N1 ø5.0 C=77

VISTA H  
ESC 1:25



VISTA B  
ESC 1:25



200

6 N2 ø12.0 C=240

200

14 N1 c/15

250

RELAÇÃO DO AÇO

E1 (Estaca Padrão)

AÇO	N	DIAM (mm)	QUANT	C.UNIT (cm)	C.TOTAL (cm)
CA60	1	5.0	14	77	1078
CA50	2	12.5	6	240	1440

RESUMO DO AÇO

AÇO	DIAM (mm)	C.TOTAL (m)	PESO + 10% (kg)
CA50	12.5	14.4	15.2
CA60	5.0	10.8	1.8

PESO TOTAL (kg)	
CA50	15.2
CA60	1.8

Volume de concreto (C-25) = 0.18 m³

Volume de escavação = 0.21 m³

Área de forma = 0.00 m²

ARQ. URB. DAIANE REGINA VALENTINI  
CAUBR A51814-4  
RESPONSÁVEL SECO-UFFS

ENG. CIVIL RODRIGO EMMER  
CREA-SC 109029-8  
RESPONSÁVEL TÉCNICO

SECRETARIA ESPECIAL DE OBRAS:  
SECRETARIA DE OBRAS: ARQ. URB. DAIANE REGINA VALENTINI  
CHAPECO-SC: CAUBR A51814-4

FISCALIZAÇÃO DE OBRAS:  
CHAPECO-SC: ENG. CIV. FÁBIO ALEX ZENARO  
CREA-SC 103121-3  
ENG. ELETRO MATEUS TODESCATT  
CREA-SC 111551-1  
ENG. CIV. PAULO ROBERTO HENDGES  
CREA-SC 107012  
ENG. CIV. CANISIO ROQUE SCHMIDT  
CREA-SC 43789  
ENG. CIV. JULIANA ANA CHIARELLO  
CREA-SC 127886  
LARANJEIRAS DO SUL-PR: ENG. CIV. FÁBIO ONETTA  
CREA-PR 84187-D  
REALZAPR: ENG. CIV. FABRICIO SALESTRIN  
CREA-PR 127486

ERECIMMRS:  
LARANJEIRAS DO SUL-PR: ENG. CIV. FÁBIO ONETTA  
CREA-PR 84187-D  
REALZAPR: ENG. CIV. FABRICIO SALESTRIN  
CREA-PR 127486

EQUIPE TÉCNICA SED:  
ARQ. URB. ADRIANA FREITAS MIGOTT  
CAUBR A51814-4  
ENG. CIV. CLÁUDIO LUIZ POMPERMAIER  
CREA-SC 177729-8  
ENG. CIV. FÁBIO CORRÊA GASPARETTO  
CREA-SC 087202-5  
ENG. CIV. RODRIGO EMMER  
CREA-SC 109029-8  
ENG. ELETRO SILVIO ANTONIO TESTON  
CREA-SC 094939-8  
ENG. SANIT. ADEMIR TANCINI  
CREA-SC 113390-2  
ENG. MEC. DANIEL ESPINO  
CREA-SC 114131-1  
TÉC. MEC. GIOVANI FAVERO  
TÉC. ELETROTEC. DIEGO GONÇALVES

LOCAL:  
CHAPECO - SC

OBRA:  
COBERTURA INTERLIGAÇÃO ENTRE BLOCOS

PROJETO:  
FUNDAÇÕES

CONTEÚDO:  
DETALHE BLOCOS PADRÃO  
DETALHE ESTACAS PADRÃO

ENDEREÇO:  
RODOVIA SC 484 - KM 02, FRONTEIRA SUL

DESENHADO POR:  
RODRIGO

NOME DO ARQUIVO:  
COB+INTERL+BLOCOS\_UFFS\_CH\_PE\_FUND.DWG

FASE:  
BÁSICO

REVISÃO Nº: R00

DATA: 12/11/2024

ESCALA: 1:20 E 1:25

TAMANHO FOLHA: A3

Nº PRANCHA:

UNIVERSIDADE  
FEDERAL DA  
FRONTEIRA SUL

Secretaria  
Especial  
de Obras

Edifício Bloco C, 4º Andar, Sala 401  
Rodovia SC 484, km 02, Bairro Fronteira Sul, Chapecó-SC, CEP 89815-899  
Contatos: (0xx49) 2049-3115 / 2049-3750 / seobras@uffs.edu.br  
Site Oficial: www.uffs.edu.br

FUN

01

01



*Projeto Nº PROJETO FUNDAÇÕES - 01-01/2024 - SEO (10.55)*  
*(Nº do Documento: 30)*

*(Nº do Protocolo: NÃO PROTOCOLADO)*

*(Assinado digitalmente em 25/11/2024 09:52 )*

**DAIANE REGINA VALENTINI**

SECRETARIO

SEO (10.55)

Matrícula: ###769#2

*(Assinado digitalmente em 25/11/2024 08:51 )*

**RODRIGO EMMER**

ENGENHEIRO-AREA

DPA (10.55.04)

Matrícula: ###708#2

Visualize o documento original em <https://sipac.uffs.edu.br/public/documentos/index.jsp> informando seu número: **30**  
, ano: **2024**, tipo: **Projeto**, data de emissão: **24/11/2024** e o código de verificação: **e8b0c1c4b6**